

SÄBU
BAUEN MIT SYSTEM



SYSTEM **BAU**



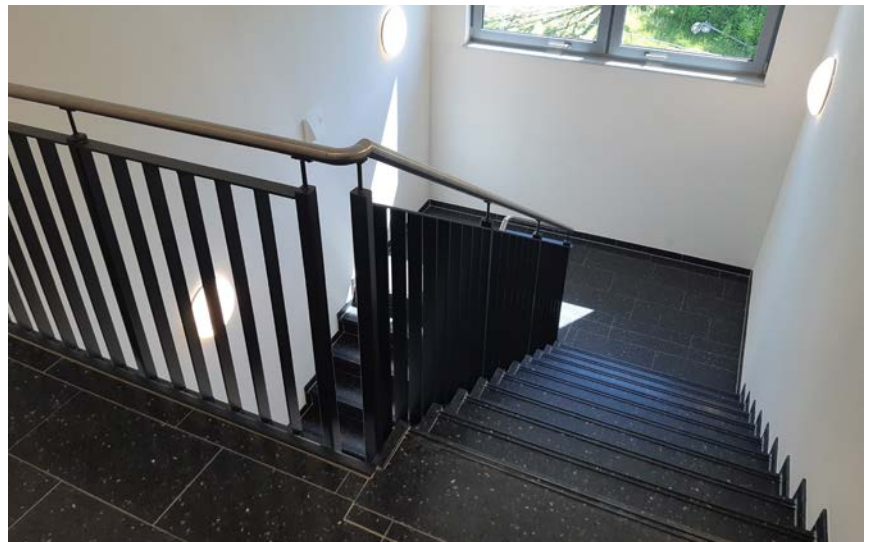
Systembau, das flexible Bausystem

Diese Bauweise überzeugt durch kurze Bauzeiten, flexible Nutzung und schnelle Veränderbarkeit der Raumeinteilungen. Systemgebäude entstehen durch das Kombinieren von Raumeinheiten, die industriell präzise in unseren Werken gefertigt werden.

Es handelt sich um ein zertifiziertes Bausystem nach Typenstatik. Die Systemelemente werden nach bestimmten Rastern hergestellt.

Auf tragende Wände wird verzichtet. Dadurch können neue Raumeinteilungen bei Nutzungsänderungen mit geringem Aufwand ermöglicht werden.





Der Systembau bietet

- Kurze Fertigungs- und Montagezeiten
- Garantierte Qualität
- Schlüsselfertige Erstellung
- Full-Service-Betreuung, von der Planung bis zur Schlüsselübergabe
- Präziser Bauablauf
- Schnelle und wirtschaftliche Gebäudeerweiterung
- Rückbau des Gebäudes



Temporäre sowie dauerhafte Gebäudenutzung

Der Systembau ist immer dann die wirtschaftlichste Bauweise, wenn Gebäude nur für einen begrenzten Zeitraum benötigt werden, aber dennoch hochwertiger Raum entstehen soll. Oft eingesetzt werden Systemgebäude während langjähriger Renovierungszeiten von Bestandsgebäuden, die nach deren Fertigstellung wieder rückgebaut werden. Wenn der Fokus beim Bau eines neuen Gebäudes auf Wirtschaftlichkeit und flexible Nutzung gelegt wird, ist das Systemgebäude auch für eine dauerhafte Nutzung die richtige Wahl.





SÄBU – Bauen mit System

1924 als Sägewerk gegründet, ein Familienunternehmen seit Jahrzehnten. Heute produziert SÄBU mit 250 Mitarbeitern an zwei Standorten in NRW und Brandenburg modulare Gebäude.

Der Systembau hat sich als feste Alternative zu konventionellen Bauweisen etabliert und punktet in der heutigen Zeit umso mehr mit seinen Stärken bei Flexibilität, Nachhaltigkeit und Qualität.

Baufortschritt

Ein großer Vorteil der Systembauweise ist die Geschwindigkeit des Baufortschritts. Parallele Bauabläufe auf der Baustelle und im Werk verkürzen die effektive Bauzeit erheblich. Durch den hohen Vorfertigungsgrad der Gebäude können Witterungseinflüsse ganzjährig auf ein Minimum reduziert werden.





SÄBU Morsbach GmbH
 Zum Systembau 1
 51597 Morsbach
 Tel. +49 2294 694-0
 modulbau@saebu.de
 www.saebu.de

SÄBU Gransee Mobile Raumsysteme GmbH
 Am Gewerbepark 22
 16775 Gransee
 Tel. +49 3306 7981-0
 gransee@saebu.de
 www.saebu.de

